

Fachadas ventiladas ligeras con panel fenólico **Fundermax**

For you to create

Fundermax





Contenido

Producto	3
Residencial	4
Rehabilitación	11
Obra Pública	24
Industrial	33
Otras Aplicaciones	36
Sistemas de fijación	40
Colección Max Exterior	42
Superficies	46
Propiedades	47

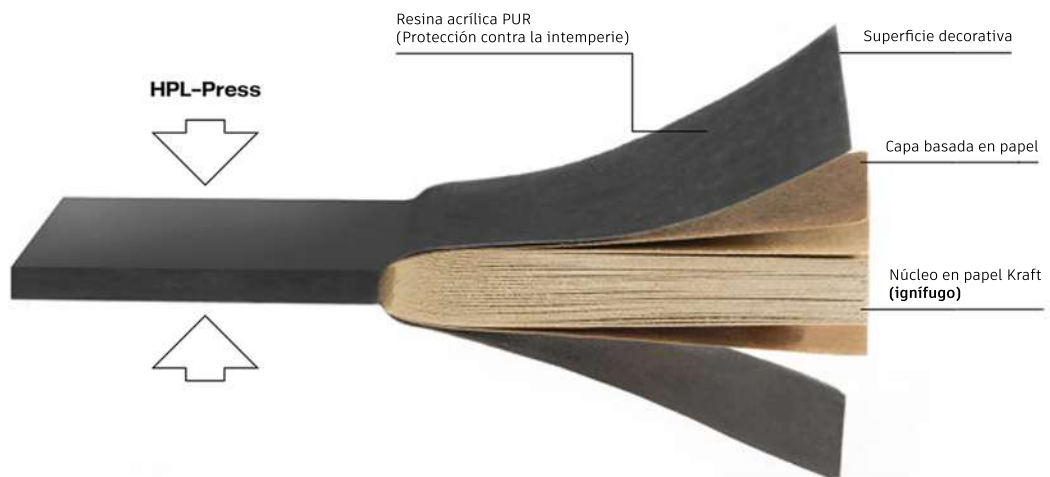
Las placas Max Compact Exterior son laminados de alta presión (HPL), de acuerdo con la norma EN 438-6, tipo EDF, cuyo proceso productivo tiene lugar en prensas de laminado a gran presión y a temperaturas elevadas. Las resinas de acrílico -poliuretano, doblemente endurecidas, proporcionan una protección extremadamente eficaz contra los agentes externos, y su protección es especialmente apta para revestimientos duraderos de fachadas y balcones.



La placa **Max Compact Exterior** es un **material ignífugo** (no propaga el fuego).

Clasificación reacción al fuego (EN 13501-1):

- espesor =6 mm - **B s2 d0**
- espesor \geq 8 mm - **B s1 d0**




Alta resistencia a los agentes externos


Óptima resistencia a la luz


Doblemente endurecido


Resistencia al rayado


Resistencia a los disolventes, ácidos y bases


Fácil de limpiar


Resistencia a los impactos


Fácil de instalar



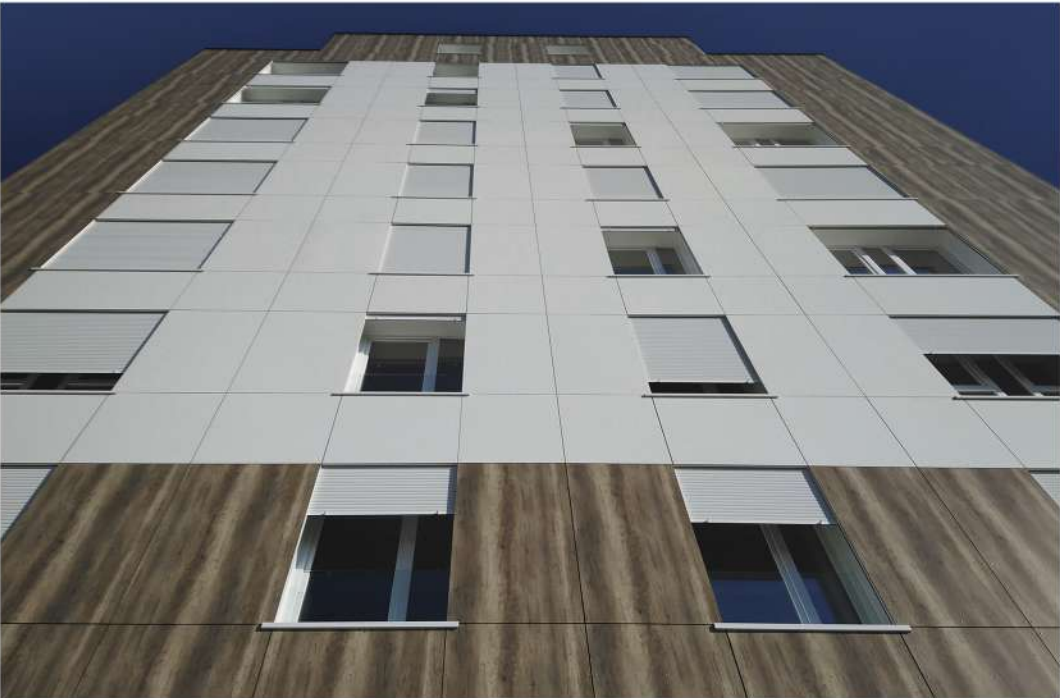
Residencial



Edif. "Passivhouse" Montiron IV - Lugo
Arq.: Julio Fernández Rivas y Martín Morán Bande

Elementos ejecutados:

- Fachada ventilada





Elementos ejecutados:

- Fachada ventilada



0070 NT 0075 NT

C/ Areal, 1 - Oleiros (Coruña)
Arq.: Jose Manuel Vilariño García



Elementos ejecutados:

- Fachada ventilada



0935 NT

Edif. Infinitum - C/ Corin Tellado, 23A - Bº Viesques - Gijón
Ballina y Canal Arquitectos






Residencial



Nuevo Rocés - C/ Ramón Gómez Lozana, 160 - Gijón
MP Arquitectos

Elementos ejecutados:

- Fachada ventilada

		
0085 NT	0077 NT	0747 NT
		
0080 NT	0674 NT	





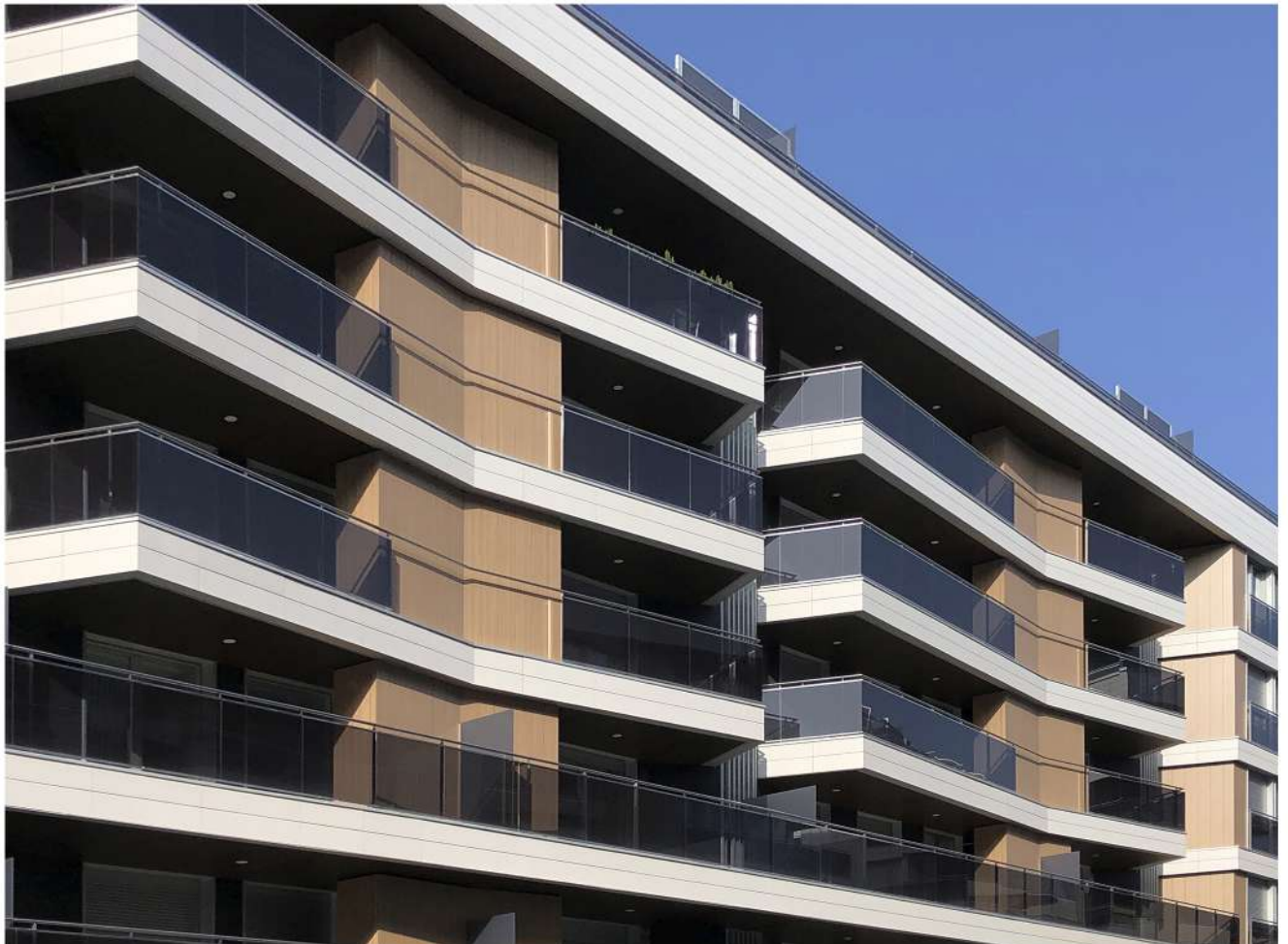
Elementos ejecutados:

- Fachada ventilada



0923 NT

Viviendas San Bartolome - San Sebastián
Arkilan Arquitectura y Urbanismo



Residencial



Viviendas Cellophane - Burgos
MGB Ingeniería

- Elementos ejecutados:**
- Fachada ventilada
 - Elementos entreventanas



0161 NT





Elementos ejecutados:

- Fachada ventilada



C/ Jose Vicente del Val - Burgos
 Arq.: Andrés Cavia, Javier Muñoz



Elementos ejecutados:

- Paneles perforados



Avd. Olarizu, 11 - Vitoria - Gasteiz
 DG Arquitectura

Residencial



C/ Isabel Garbayo Ayala, 41 - Pamplona
BOA Arquitectura

Elementos ejecutados:
▪ Revestimiento interior balcones



3003 NT





Elementos ejecutados:

- Fachada ventilada
- Falsos techos



0426 NT 0427 NT

Avd. Ramón y Cajal, 42 - Bilbao
Arq.: Aitor B. Urrutikoetxea



Rehabilitación



Travesía Acella, 4-6 - Pamplona
Araiz Huarte Arquitectos

Elementos ejecutados:

- Fachada ventilada



0627 NT 0932 NT





Elementos ejecutados:

- Celosías de lamas
- Elementos entreventanas
- Revestimiento interior balcones



C/ Monasterio Urdax, 15-17-19 - Pamplona
Arq.: Ana Arriazu Aranceta y Fermín Arriazu Aranceta



Rehabilitación



Viviendas Grupo Donosti Zarra - San Sebastián
Arq.: Manu Atristain

- Elementos ejecutados:**
- Revestimiento interior balcones
 - Armarios calderas



0935 NT





Elementos ejecutados:

- Fachada ventilada
- Falsos techos
- Separadores de balcones



0923 NT



0733 NT

Avd. Madrid, 7 - San Sebastián
Arq.: Lorenzo Goikoetxea



Rehabilitación



Edificio Euomar - Zarautz (Gipuzkoa)
Arkilibe Arkitektura S.L.P.

Elementos ejecutados:

- Fachada ventilada
- Falsos techos
- Antepechos balcones



0085 NT 0070 NT 0923 NT





Elementos ejecutados:

- Fachada ventilada



C/ Iturbide,6 - Orio (Gipuzkoa)
Arq.: Luka Aranguren Echeverría



Rehabilitación



Elementos ejecutados:

- Fachada ventilada



5173 NT

C/ Capua,13 - Gijón
Jose Ramón Fernández Blanco - Arquitectura⁹



Elementos ejecutados:

- Fachada ventilada



0927 NT

C/ Campoamor, 13 - Oviedo
Arq.: Alberto Díaz Fernández



Elementos ejecutados:

- Fachada ventilada
- Falsos techos balcones
- Elementos curvos



0426 NT

Avd. Libertad, 11 - San Sebastián
Arq.: Manu Atristain



Rehabilitación



Paraje Buenavista - Burgos
Arq.: *Ignacio Fernández Magadan*

Elementos ejecutados:

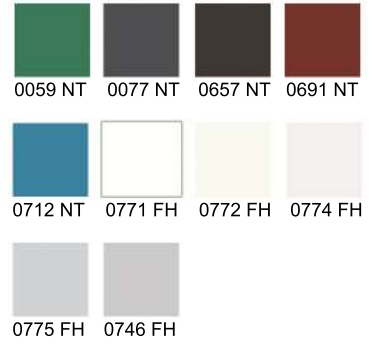
- Fachada ventilada
- Falsos techos





Elementos ejecutados:

- Fachada ventilada



Barrio San Cristobal - Burgos
Arq.: Agustín Herrero Canal



Rehabilitación



C/ Doña Berenguela, 12 - Burgos
Sarraide Arquitectura Ingeniería

Elementos ejecutados:

- Fachada ventilada
- Celosías de lamas





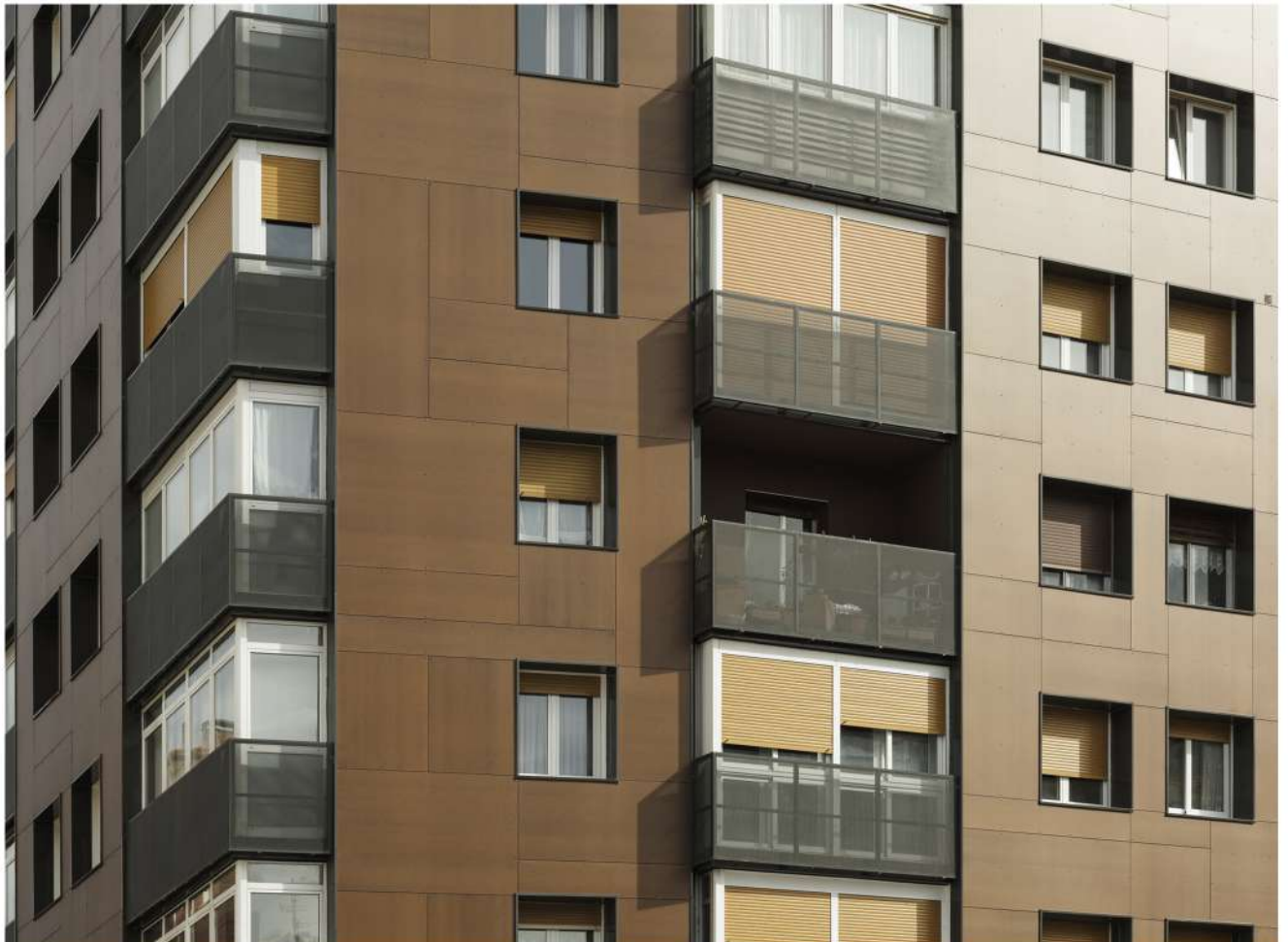
Elementos ejecutados:

- Fachada ventilada

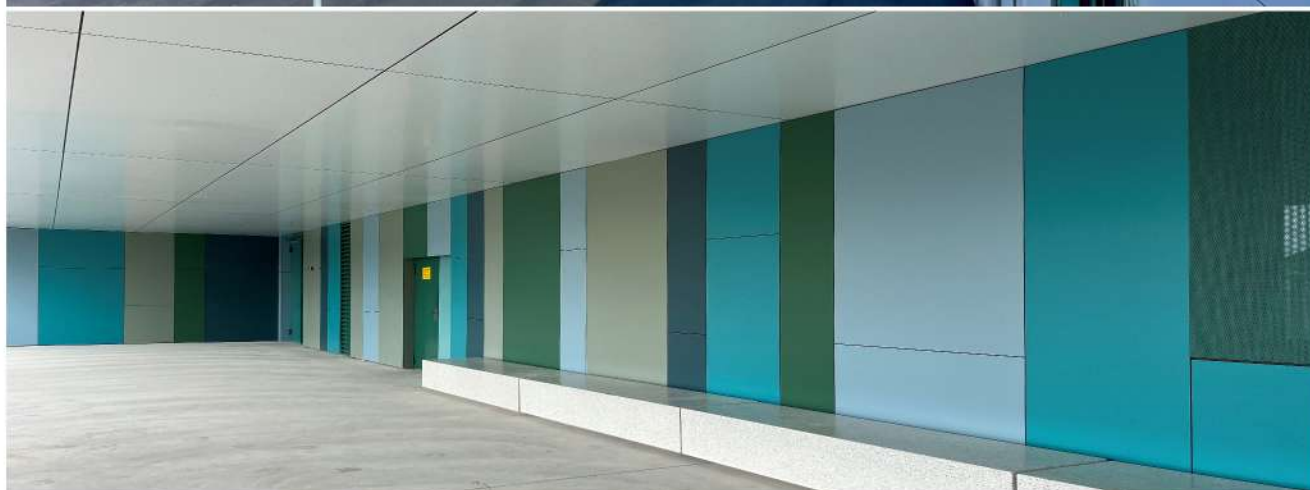


Auth NT

C/ Alfonso X - El Sabio, 42 - Burgos
Dospasos Estudio



Obra Pública



I.E.S. Salburua - Vitoria-Gasteiz
G&C Arquitectos

Elementos ejecutados:

- Fachada ventilada



0056 NT 0059 NT 0617 NT



0662 NT 0703 NT





Elementos ejecutados:

- Fachada ventilada



0923 NT

C.E.I.P. Aldaialde - Vitoria-Gasteiz
Uzcanga Arquitectos



Obra Pública



Escuela infantil Lezkairu - Pamplona
AA Arquitectos Asociados

Elementos ejecutados:

- Fachada ventilada
- Vallado



0919 NT 0923 NT 0924 NT



0066 NT 0645 NT 0647 NT



0661 NT 0706 NT 6020 NT





Elementos ejecutados:

- Fachada ventilada



0741 NT



0753 NT



0075 NT

I.E.S. ALTZA - San Sebastián
Arq.: Manu Atristain



Obra Pública



C.E.I.P. VADORREY - LES ALLÉES - Zaragoza
Ceruno Arquitectos

Elementos ejecutados:

- Fachada ventilada



0689 NT





Elementos ejecutados:

- Fachada ventilada



0160 NT 0162 NT 0601 NT



0931 NT 0932 NT

C.I.P. ARCOSUR - Zaragoza
Magén Arquitectos S.L.P.



Obra Pública



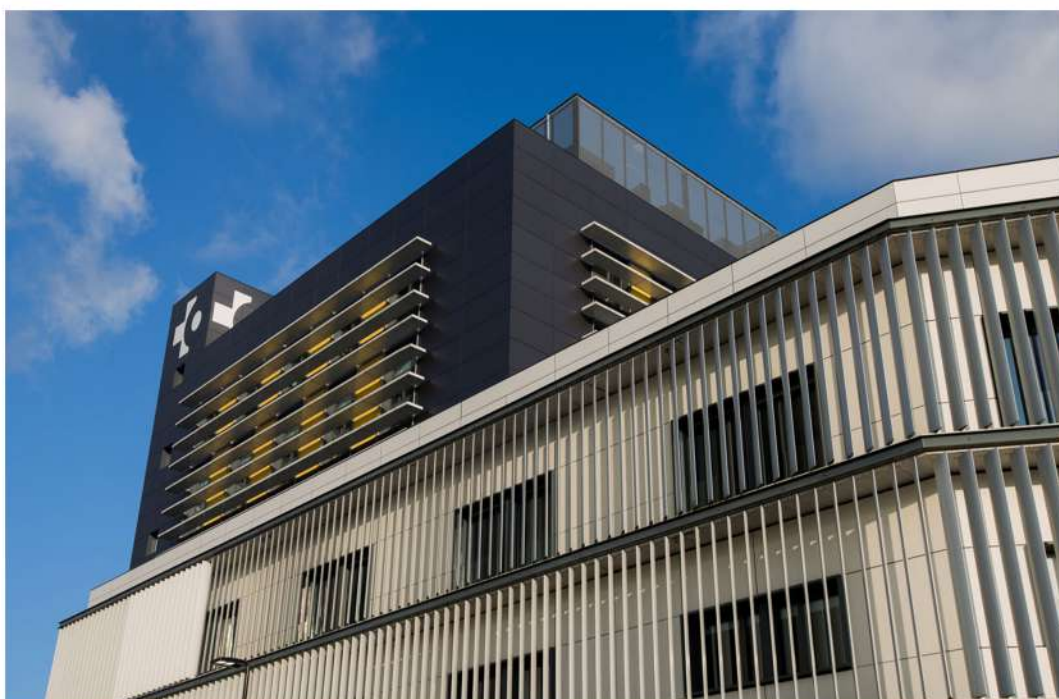
Hospital Alfredo Espinosa - Urduliz (Bizkaia)
Arquitectos Debor S.L.

Elementos ejecutados:

- Fachada ventilada



0085 NT





Elementos ejecutados:

- Fachada ventilada



0674 NT



0702 NT



0736 NT



6020 NT

Colegio Ángeles Custodios - Bilbao
Foraster Arquitectos



Elementos ejecutados:

- Fachada ventilada



5173 NT

Txotena Gunea Otxarkoaga - Bilbao
LKS Ingeniería

Obra Pública



Elementos ejecutados:

- Fachada ventilada



0712 NT

Comisaría Policía Nacional - San Sebastián
Martín Escanciano Arquitectos



Elementos ejecutados:

- Fachada ventilada
- Falsos techos



0742 NT 0070 NT 0125 NT

Centro U.P.V. Elbira Zipitria - San Sebastián
Arkilan, Arquitectura y Urbanismo



Elementos ejecutados:

- Fachada ventilada

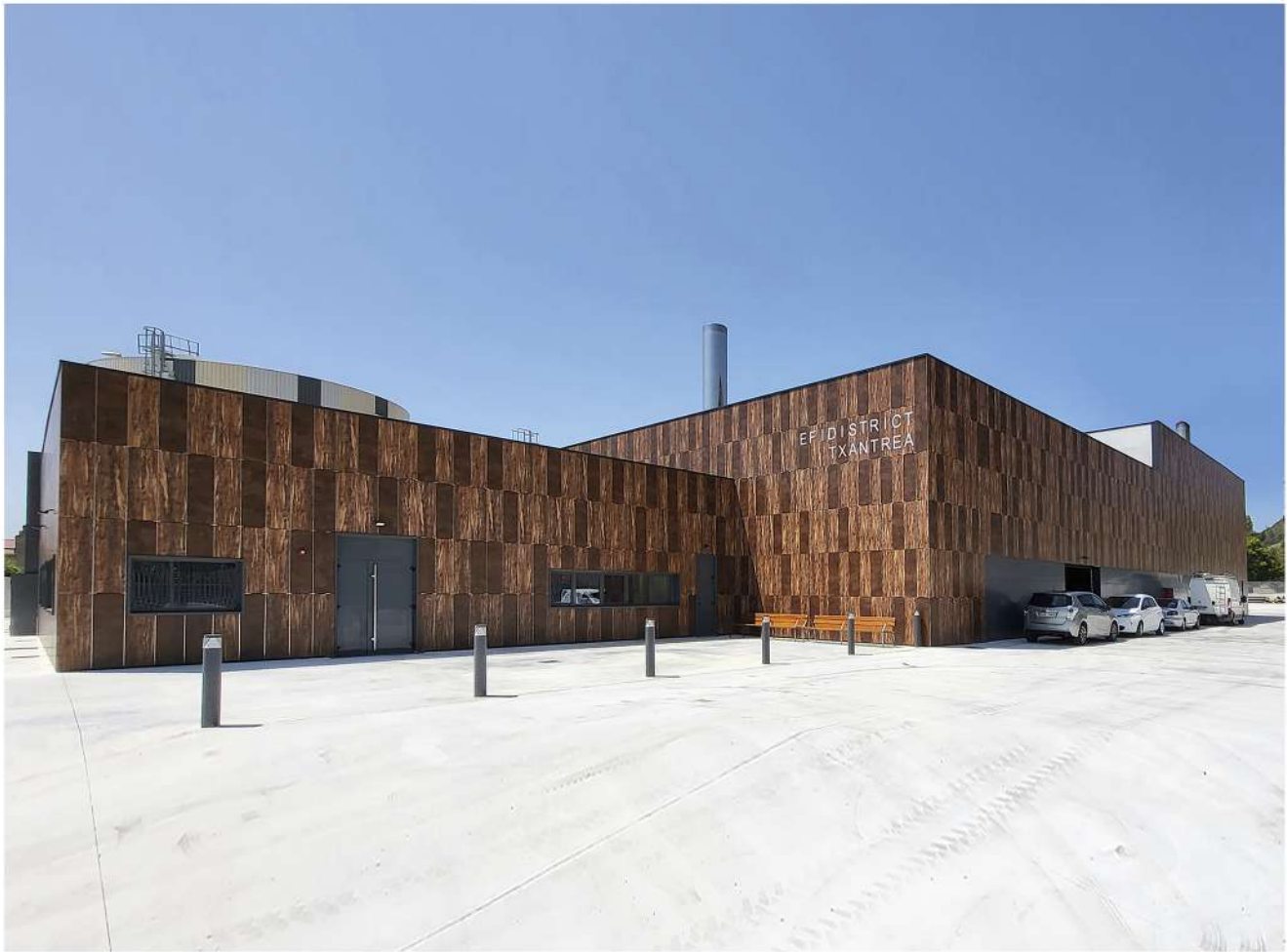


0162 NT

Edificio Meatza - Zierbena (Bizkaia)
Arq.: Sebastián Uriarte Ortega



Industrial



Central de calor Barrio Txantrea - Pamplona
IPS Ingeniería - Mecano Consulting

Elementos ejecutados:

- Fachada ventilada



0930 NT 0429 NT





Elementos ejecutados:

- Fachada ventilada
- Celosía - "segunda piel"



0085 NT

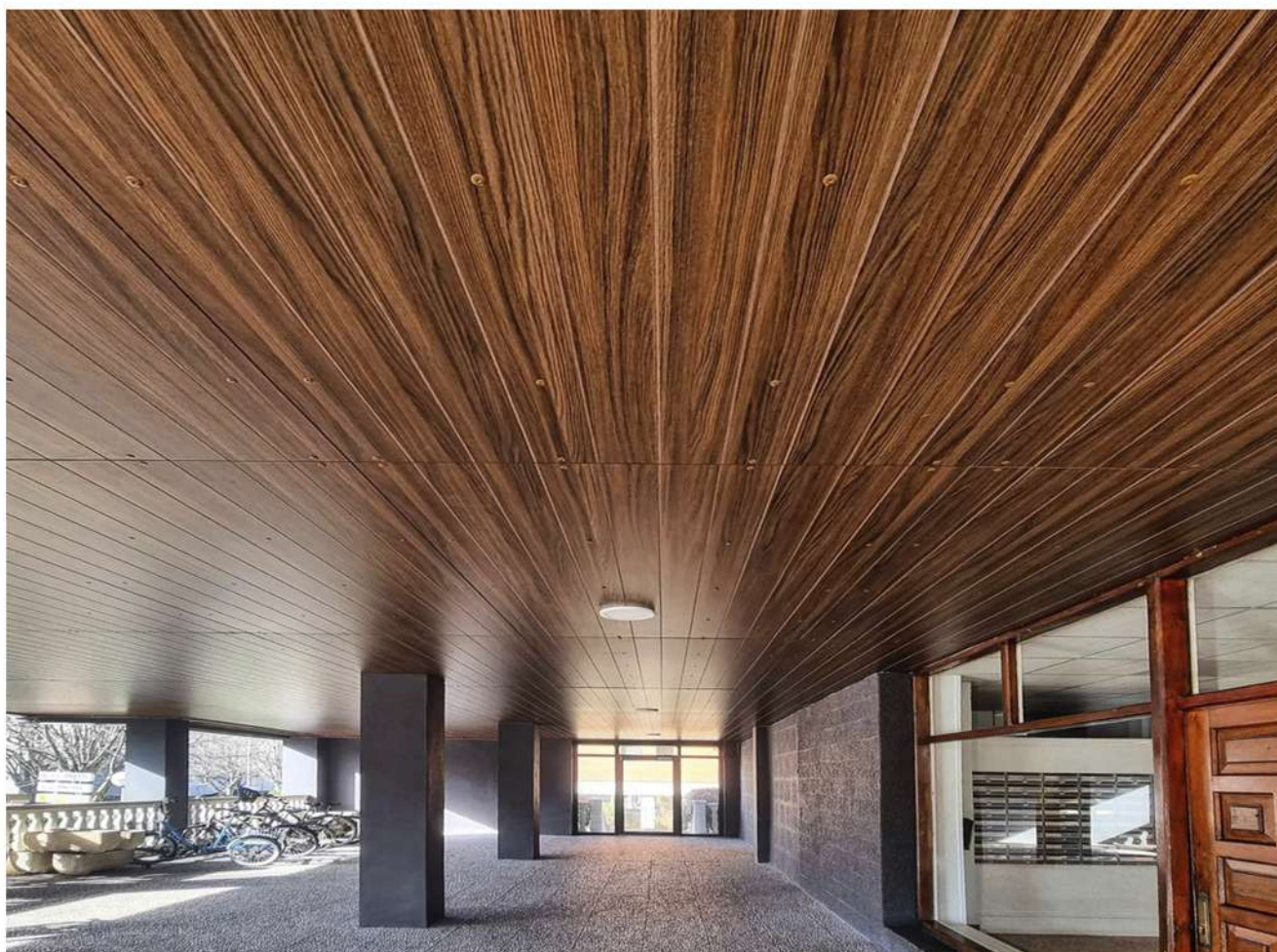


0702 NT

Centro Logístico Porto de Vigo - Vigo
Arq.: Constantino Pampín Oros



Otras Aplicaciones



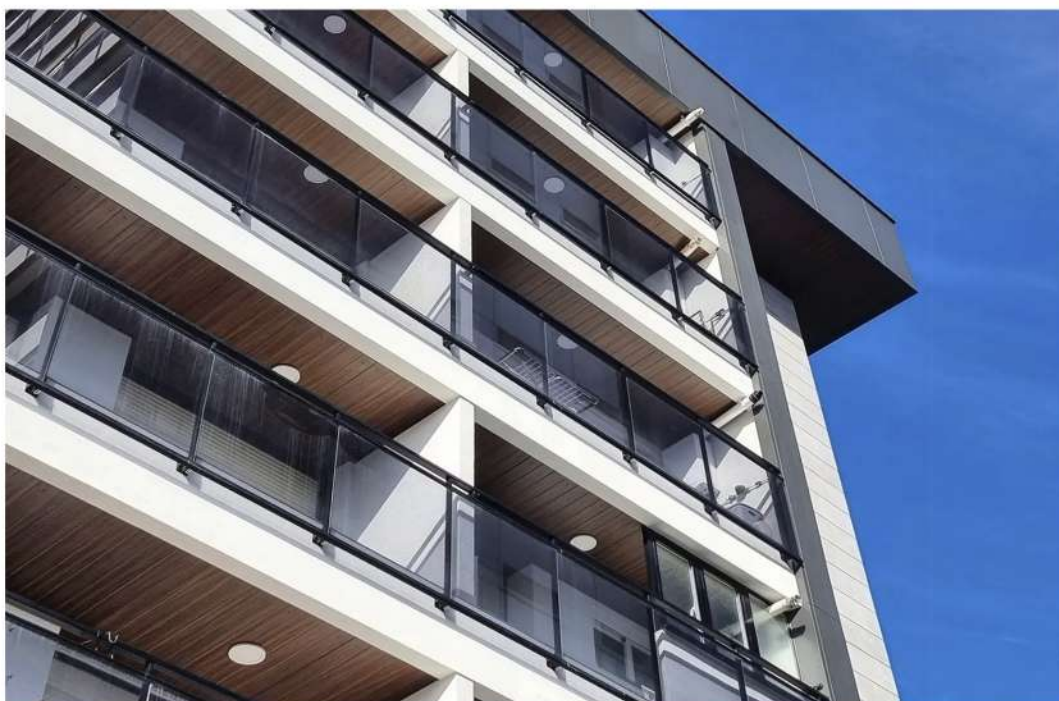
C/ Nafarroa, 37 - Zarautz (Gipuzkoa)
Arq.: Borja Gabilondo

Elementos ejecutados:

- Falsos techos



0924NT





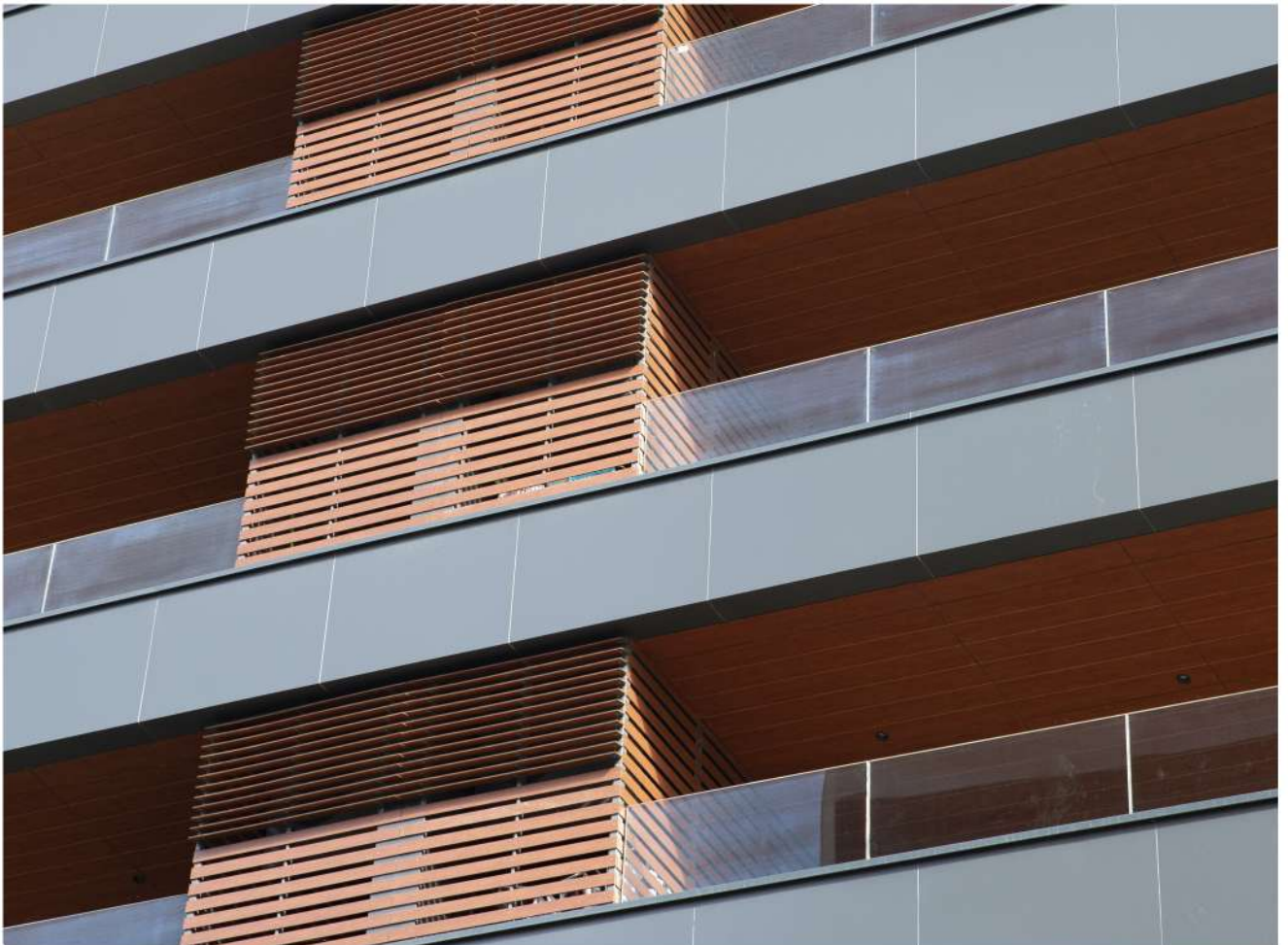
Elementos ejecutados:

- Falsos techos
- Celosías de lamas

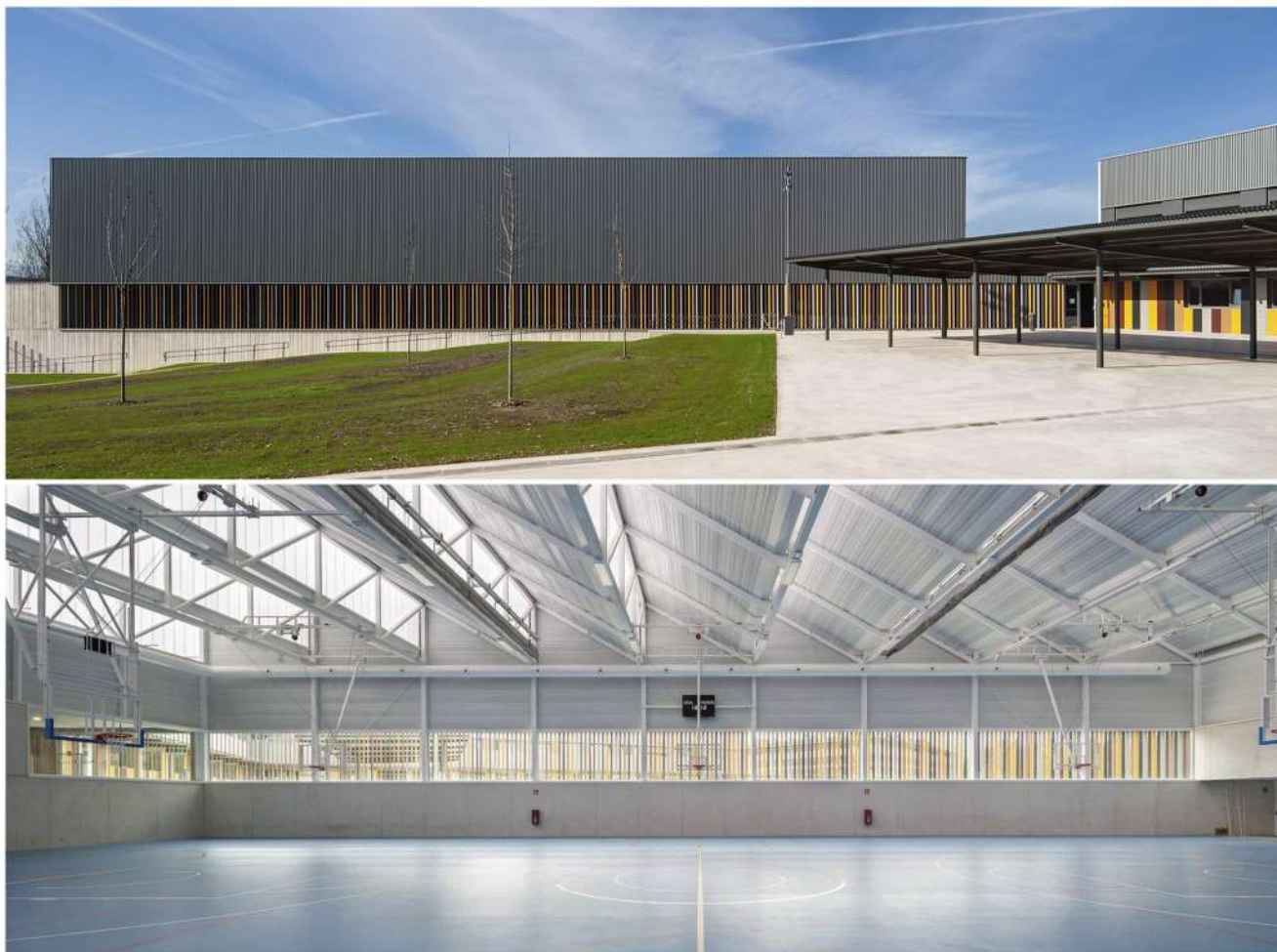


0161NT

Viviendas Lezkairu - Pamplona
SBF Arquitectos



Otras Aplicaciones



C.P. Irulegi - Mutilva (Navarra)
Arq.: Oscar Mongay y Maite Mariezcurrena

Elementos ejecutados:

- Lamas verticales
- Fachada ventilada



0026 NT 0028 NT 0159 NT



0162 NT 0931 NT





Elementos ejecutados:

- Balcones y celosías
- Barandillas



0703 NT

C/ Artzetagan y Gallanda - Durango (Bizkaia)
D3 Arquitectura



Elementos ejecutados:

- Elementos parciales fachada
- Vallado



0429 NT

Viviendas Villimar - Burgos
Arq.: Alejandro Piedra Baños

Sistemas de fijación

FunderMax ha desarrollado diversos sistemas de fijación para la realización de fachadas ventiladas u otras aplicaciones con sus paneles MAX EXTERIOR.

Este catálogo contiene información general y orientativa sobre valores de distancias entre fijaciones de los diferentes sistemas. Para una información más detallada, consulte las tablas de carga del correspondiente Documento de Adecuación al Uso (DAU) en función de las necesidades específicas de su proyecto.

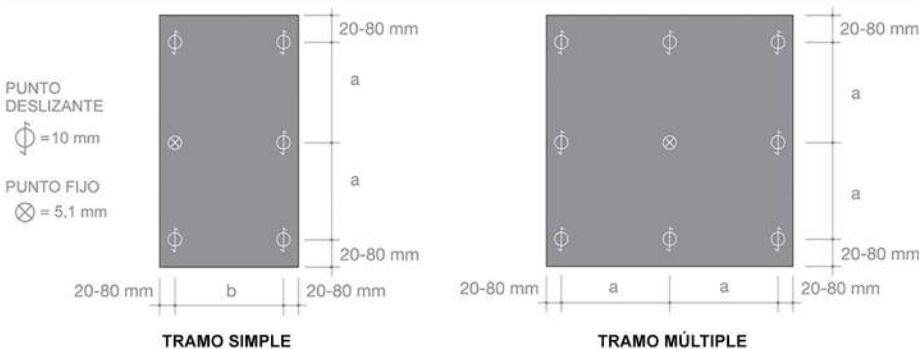


Remache - ME08



DISTANCIA ENTRE FIJACIONES SISTEMA VISTO REMACHADO - ME08

ESPESOR DE PLACAS	DISTANCIA MAXIMA DE FIJACION TRAMO SIMPLE (b)	DISTANCIA MAXIMA DE FIJACION TRAMO DOBLE (a)
6 mm	470 mm	600 mm
8 mm	620 mm	770 mm
10 mm	770 mm	920 mm

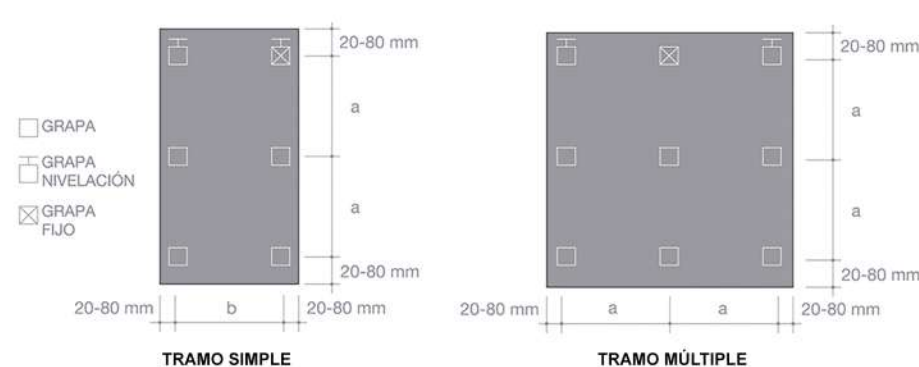


Cuelgue - ME01



DISTANCIA ENTRE FIJACIONES SISTEMA OCULTO DE CUELGE - ME 01

ESPESOR DE PLACAS	DISTANCIA MAXIMA DE FIJACION TRAMO SIMPLE (b)	DISTANCIA MAXIMA DE FIJACION TRAMO DOBLE (a)
8 mm	620 mm	770 mm
10 mm	770 mm	920 mm



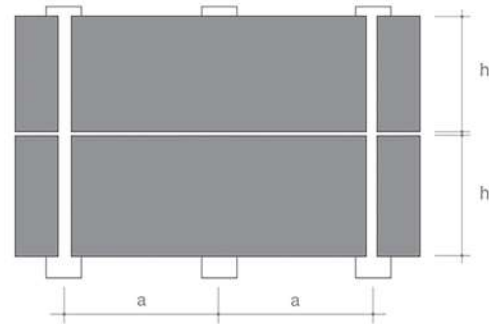


Módulo - ME05



DISTANCIA ENTRE FIJACIONES SISTEMA OCULTO MÓDULO - ME 05

ESPESOR DE PLACAS	ANCHURA MÁXIMA PLACA (h)	DISTANCIA MÁXIMA FIJACION (a)
8 mm	600 mm	625 mm

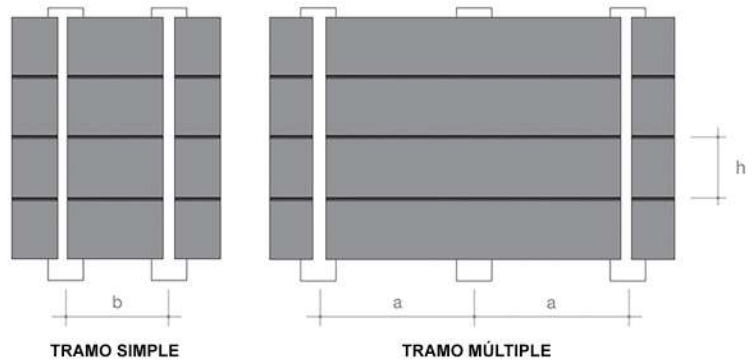


Scaleo - ME07



DISTANCIA ENTRE FIJACIONES SISTEMA OCULTO SCALEO - ME 07

ESPESOR DE PLACAS	ANCHURA MÁXIMA PLACA (h)	DISTANCIA MAXIMA DE FIJACION TRAMO SIMPLE (b)	DISTANCIA MAXIMA DE FIJACION TRAMO DOBLE (a)
6 mm	250 mm	470 mm	600 mm

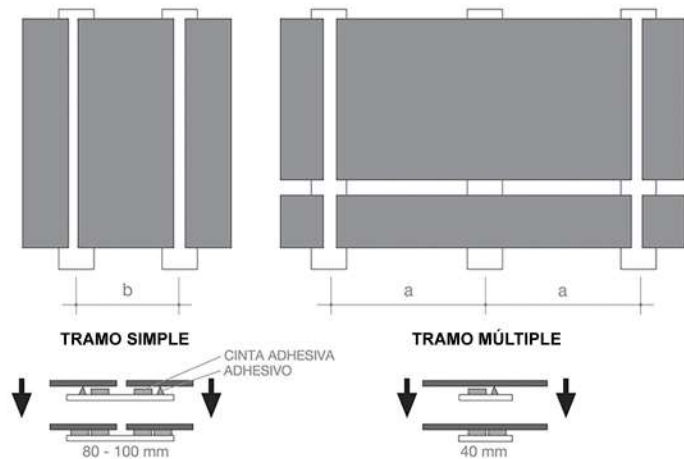


Pegado



DISTANCIA ENTRE FIJACIONES SISTEMA OCULTO - ADHESIVO ESTRUCTURAL

ESPESOR DE PLACAS	DISTANCIA MAXIMA DE FIJACION TRAMO SIMPLE (b)	DISTANCIA MAXIMA DE FIJACION TRAMO DOBLE (a)
6 mm	450 mm	500 mm
8 - 10 mm	600 mm	650 mm



Colección Max Exterior

Colour

Black 0080	Starlight 0091	White 0085	Cool Grey Medium 0753	Concrete Grey 0776	Carbon Grey 0070
Pebble Grey 0742	Birch Grey 0741	Medium Grey 0747	Dark Cyber Grey 0900	Natural Grey Medium 0762	Grey 1203
Pastel Grey 0074	Dark Grey 0075	Charcoal 0077	Dark Offroad Greige 0887	Fango 2206	Fresko 0071
Tortora 2289	Costa 0144	Sparrow 0768	Chocolate Brownie 0875	Sepia Brown 0657	Burano 0153
Sand 0066	Winter White 0851	Pale Ivory 0073	Hygienic White 0733	Cream 0651	Hygienic Beige 0627
Tobacco 0645	Mandola 0098	Alpaka 0081	Mustard 0864	Jasmin 0654	Ivory 0065

Colour

Maize 0687	Golden Yellow 0647	Lemon 0865	Saffron 0736	Cinnamon 5032	Red Pepper 0873
Mars Red 0674	Dark Red 0689	Rubinus Red 3003	Black Red 3007	Wine Red 0680	Ballerina 0020
Terracotta 0661	Purple 0691	Maroon 0874	Night Blue 0702	Gentian Blue 0237	Atlantic 0717
Glacier Blue 0706	Dove Blue 0703	Steel Blue 0712	Turquoise 0631	Petrol Green 0617	Atlantis 0056
Fir Green 0591	Green Valley 0850	Yellowish Green 0725	Kiwi Green 0592	Frosted Green 0849	Green 0623
Dark Green 0059	Jade Green 0662	Reseda Green 0663			

Colección Max Exterior

Nature

Graphite Flagship Oak 0907	Grey Flagship Oak 0908	Butterfly 0925	Fir Platinum 0801	Thunder 0936	Marshland Oak 5172
Smoked Marvel Walnut 0869	Smoked Jazz Oak 0847	Brown Flagship Oak 0909	Akro Terra 0932	Brown Bistro Oak 0824	Dark Rainbow Rosewood 0901
Dark Honey Marvel Walnut 0870	Barrique Oak 5173	Caramel Jazz Oak 0846	Hazel Heritage Oak 0820	Ecuador 0919	Voyager 0935
Polar Oak 5171	Caramel Marvel Walnut 0868	Enigma 0923	Natural Oak 0125	Akro Almond 0931	Creek 0927
Taurus 0924	Amazon 0922	Tyrol Pine 0803	Sun Pear 0601	Akros Rust 0168	Akro Ruby 0169
Dark Afro 0160	Light Afro 0161	Afro Sahara 0162			

Material

Colosseum 0496	Venus 0421	Loft 0426	Moonwalk 0394	Stonehenge 0497	Grey Eclipse Quartzstone 0861
Patina Tin 0793	Prado Agate Grey 0027	Prado Alu Grey 0026	Desert Rose Sandstone 0808	Rockstar 0406	Cosmopolis 0805
Patina Bronze 0794	Corro 0429	Prado Brown 0028	Ardens 0603	Tambora 0798	Blues 0386
Afro Black 0159	Metropolis 0804	Blackjack 0799	Cave 0428	Afro Grey 0158	Black Pearl Concrete 0894
Urban Galaxy Limestone 0903	Black Stingray Limestone 0902	Porto Nero Slate 0898	Skyline 0427	White Blizzard Quartzstone 0860	Grey Cliffhanger Slate 0897

Authentic

Authentic Mocca AU01	Authentic Pecan AU02	Authentic Caramel AU03
--------------------------------	--------------------------------	----------------------------------

Impresión digital



Superficies



NT

Efecto mate sedoso con un sutil grabado en relieve.

Esta superficie brinda un aspecto único independientemente de la aplicación final y de la forma en que incida la luz.



NY - Sky

Efecto rugoso emulando los matices de superficies de piedra en bruto.

Su profundo acabado mate se realza con partículas brillantes, que resplandecen al captar la luz, creando la impresión perfecta.



NG - Gloss

Efecto brillante con una superficie lisa.

La particular interacción con la luz del sol y los reflejos de la naturaleza, es lo que contribuye al atractivo sensorial de esta superficie única.



NP - Paragon

Efecto mate con una superficie anti-huella.

Ópticamente agradable y con un color claramente realista, otorga una elegancia auténtica, tanto visualmente como al tacto.

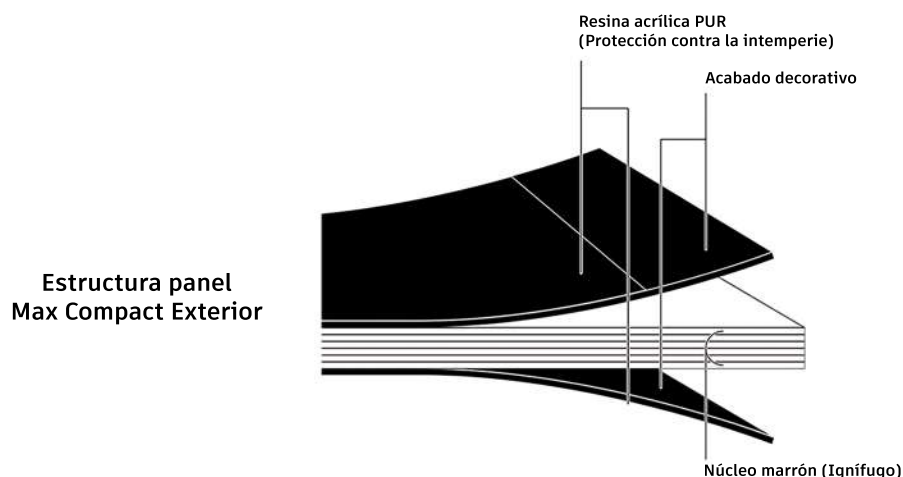


NH - Hexa

Superficie con una textura especial antideslizante.

Esta superficie garantiza la seguridad, tanto en términos visuales como prácticos, con un buen agarre y una alta resistencia a la erosión-rayado





Propiedades	Valor	Unidad	Método de ensayo
Clasificación Max [®] Exterior	EDF		EN 438-1
Tolerancias dimensionales			
Espesor	6 ± 0,4 8 ± 0,5 10 ± 0,5 12 ± 0,6	mm	EN 438-2:5 a 9
Dimensiones	2800 x 1300 (-0, +10)	mm	EN 438-2:5 a 9
	2800 x 1854 (-0, +10)	mm	
	4100 x 1300 (-0, +10)	mm	
	4100 x 1854 (-0, +10)	mm	
	3670 x 1630 (-0, +10)	mm	
Propiedades físicas			
Densidad	1440	kg/m ³	EN ISO 1183-1
Resistencia a flexión	transversal: 105 longitudinal: 170	MPa	EN ISO 178
Módulo de elasticidad	transversal: 11.000 longitudinal: 16.000	MPa	EN ISO 178
Resistencia a tracción	transversal: 95 longitudinal: 140	MPa	EN ISO 527-2
Resistencia al impacto con bola gran diámetro	5-6	mm	EN 438-2:21
Propiedades térmicas			
Resistencia a la humedad	2	%	EN 438-2:15
Estabilidad dimensional a temperaturas elevadas	longitudinal: 0,08	%	EN 438-2:17
	transversal: 0,16	%	
Coefficiente de dilatación térmica	18 x 10 ⁻⁶	1/K	DIN 52328
Conductividad térmica	0,3	W/m.K	EN ISO 10456
Resistencia a la difusión del vapor de agua	17.200 aprox.	μ	EN ISO 10456
Resistencia a la intemperie			
Resistencia al choque climático	Aspecto: 5		EN 438-2:19
Resistencia a la luz U.V.	Contraste: 4-5	EN 20105 - A02	EN 438-2:28
Resistencia a la intemperie artificial* (3.000 h)	Contraste: 4-5	EN 20105 - A02	EN 438-2:29
Otras características			
Reacción al fuego	B-s2,d0 - (e = 6 mm) B-s1,d0 - (e ≥ 8 mm)	Euroclase	EN 13501-1
Emisión de formaldehído	E1		EN 438-7

Para la superficie NT se aplica un grado de tolerancia al brillo de +/- 5 GR a 60°. Respecto a la tolerancia de color es aplicable la hoja informativa sobre tolerancias (Versión de 16/01/2017) de la ÖFHF (www.oefhf.at)

*Decorativo Authentic: Exposición a la intemperie artificial EN ISO 4892-2: 1500H. Evaluación de acuerdo a la Escala de Grises EN 20105-A02: 2

*Decorativo Individualdecor: Exposición a la intemperie artificial EN ISO 4892-2: 3000H. Evaluación de acuerdo a la Escala de Grises EN 20105-A02: 3

Tenga en cuenta las normativas de construcción vigentes. La empresa no asume ninguna responsabilidad al respecto.

Este catálogo se ha diseñado para los profesionales conocedores de las normas, instrucciones, requisitos legales y directrices pertinentes en materia de productos de construcción. Aunque el marco normativo se ha elaborado con sumo cuidado, les advertimos que el proyectista es el responsable de la correcta planificación y el instalador es el responsable del correcto montaje.

El presente catálogo puede presentar alguna errata en los valores presentados. Puede encontrar todos los ensayos y certificaciones actualizadas en la sección de descargas en www.fundermax.com



Distribuidor oficial : **Fundermax**

C/ Bidezabal, 5 - Pabellón 1 y 2
48960 Usansolo - Galdakao (Bizkaia)
Tel.: 94 452 23 99
criplast@criplast.com
www.criplast.com